



DIGIMICRO - 数显高度计 -

支架

MS-12C/MS-22S/MS-32G/MS-41G/MS-51C

使用说明书

感谢购买尼康产品。

本使用说明书面向尼康“数显高度计支架”的用户。



使用前请仔细阅读本使用说明书，正确进行使用。

- 禁止擅自对本使用说明书的全部或者部分内容进行转载。
- 本使用说明书的内容将来可能未经预告而进行变更。
- 本使用说明书的内容力求做到万无一失，但万一存在不可理解之处，错误或者在意之处，敬请与供货商联系。
- 使用外设机器时，请同时阅读各机器的使用说明书。
- 本使用说明书中记载的产品及产品的技术（包括软件）属于《外汇及对外贸易法》等规定的限制货物（包括技术）。出口时请履行取得政府许可等适当的手续。

关于本书的警告 / 注意标识

尼康产品在设计之时充分考虑了安全性。但是，使用方法错误或者不遵守注意事项，仍可能导致事故，对人体及物品等造成损害。使用产品之前，请详细阅读本使用说明书，正确使用产品。并且，建议下载本使用说明书，或将本使用说明书保存为网页书签，以便随时可以阅读。

本使用说明书利用如下所示的警告标识，强调“为了确保安全而需要特别注意的事项”。请务必遵守带有标识的指示。

标识	内容
.....
 警告	表示如果不遵守附带此标识的指示，有可能导致死亡或者受重伤。
 注意	表示如果不遵守附带此标识的指示，有可能导致受伤，或者给周围的物品造成损害。

 **警告****1. 产品的使用目的**

本产品是安装尼康数显高度计产品的支架。请仅用于此目的。请勿用于其他目的。此外，使用时请仔细阅读支架及数显高度计产品的使用说明书。

2. 请勿拆解，改造

请勿拆解或改造本产品，以免导致出现故障。发现异常之时，请与供货商联系。

3. 请勿施加过度负载

请勿对支架臂施加过度负载。请勿倚靠产品，或只抓住臂部将产品拿起。

 **注意****1. 产品安装，保管时的注意事项**

安装时请注意不要夹到手指及手掌。

2. 运输注意事项

本产品重量较大，因此在搬运时请充分注意。请勿让支架掉落，或者夹到手指。

产品使用注意事项

请谨慎使用

本产品为精密装置。使用时请充分加以注意，避免使其受到碰撞。

设置场所

请置于振动较少的场所，避免在阳光直射的场所，灰尘较多的场所，温度变化剧烈的场所中使用。同时，本产品的工作温度为 0 ~ 40°C。请勿在不满足该条件的环境下使用。

废弃

废弃本产品时，请遵循所在国家及地区的法令，通过合理方法实施。

关于各部位螺栓

- 本产品为尼康制数显高度计专用支架。
- 拧松调高螺栓时，请务必抓着悬臂。如果随意拧松调高螺栓，数显高度计将连同悬臂一起滑落，导致故障。
- 每次使用时请确认头部及臂部夹紧装置是否有松动。
- 操作升降螺母（MS-22S/MS-41G/MS-51C）时，首先请务必确认杆臂与升降螺母接触。一边抓着杆臂一边拧松调高螺栓，然后转动升降螺母使杆臂升降。最后，请务必拧紧调高螺栓，重新固定杆臂。
- 将夹紧杆（MS-51C）拉向体侧之后，与臂杆的联动将被解除，变为自由状态，可以转动。将夹紧杆推回悬臂侧之后，则为紧固状态。
- 过度拧紧将导致故障。尤其是头部夹紧螺栓或夹紧杆过紧，将导致数显高度计发生故障，敬请注意。
- 在未安装数显高度计的状态下拧紧头部夹紧螺栓或夹紧杆，会导致支架故障，因此切勿进行该操作。
- 请小心不要夹住手指或使其掉落，以免受伤。

关于基准台面

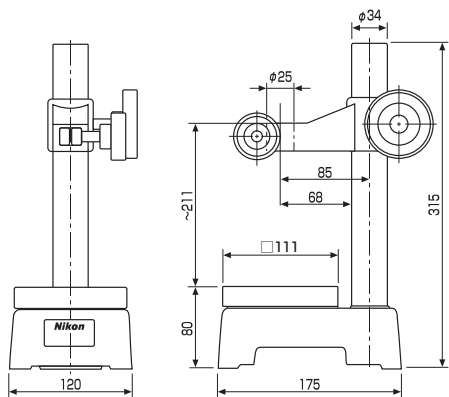
- 请尽量使数显高度计测针轻触基准台面。如果强力接触，有可能损伤基准台面。
- 使用大理石基准台面（MS-32G/MS-41G）时，基准台面组织中的柔软结晶部分有时会在比平台平面稍低的位置成面。因此，尖锐的测针或球头测针等与基准台面接触的状态下进行归零时，有可能产生 1 ~ 2 μm 的误差。请务必以量块的平面为基准进行比较测定。
- 钢制基准台面（MS-22S）在使用之后，请务必在平台上涂抹防锈油。
- 量块，防锈油由客户自行准备。

主要规格

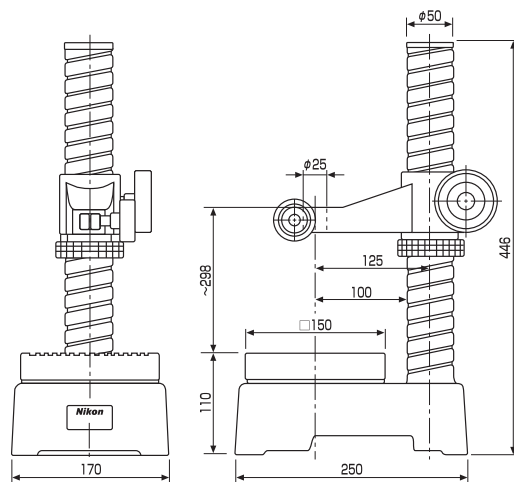
	MS-12C	MS-22S	MS-32G	MS-41G	MS-51C
对应数显高度计	MF-1001, MF-501				MH-15M
基准台面材质	陶瓷	钢	大理石		陶瓷
基准台面平面度	0.005 mm 以下	0.003 mm 以下	0.002 mm 以下	0.003 mm 以下	0.001 mm 以下
被测物最大高度	约 160 mm	约 250 mm	约 180 mm	约 300 mm	约 136 mm
数显高度计安装孔径	Ø 25 mm				Ø 8 mm
质 量	6 kg	18.4 kg	6 kg	36 kg	11 kg

外型尺寸

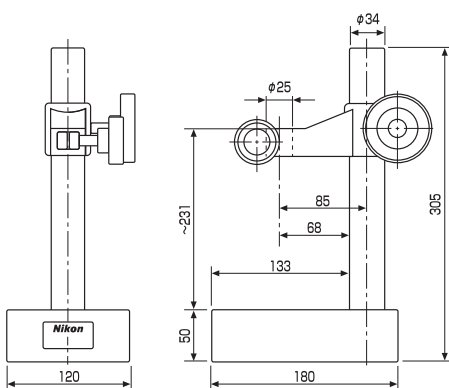
MS-12C



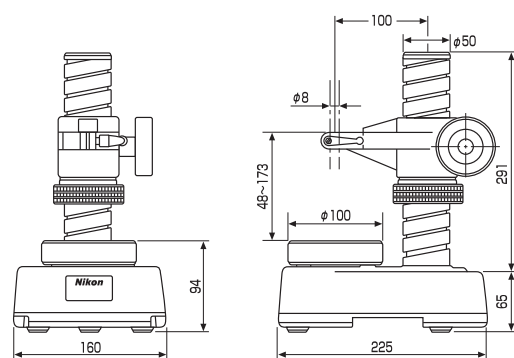
MS-22S



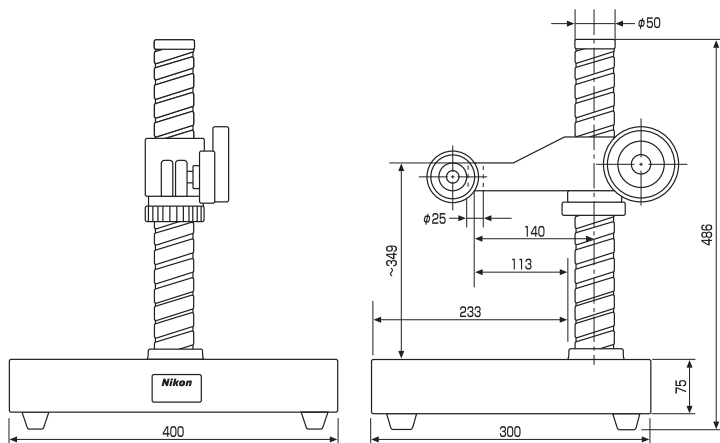
MS-32G



MS-51C



MS-41G



附件

- 为了你的安全 : 1 份
- 产品保修单 : 1 份

修理

修理时请咨询供货商。

保修内修理

- 附有产品保修单，并且属于在保修期内（销售后 1 年以内）发生的自然故障
- 从上一次修理交付日起的 6 个月以内，在正常使用过程中同一部位发生故障，并且保有上一次修理表

除此以外的情况不属于保修内修理。请妥善保管产品保修单以免丢失。

详情请咨询供货商。

联系信息

地区	公司名称	地址	电话
中国	尼康仪器（上海）有限公司	上海市浦东新区平家桥路 36 号晶耀前滩 T5 1103-1104	021-6841-2050

1st Edition

EC18C
April 2022



株式会社 尼康

東京都港区港南2-15-3 品川 Intercity C栋